



De pioniersfase voorbij!?...
door educatie naar integratie

Disclosure belangen:

(potentiële) belangenverstrengeling	Geen / Zie hieronder
Voor bijeenkomst mogelijk relevante relaties met bedrijven	Geen
<ul style="list-style-type: none">• Sponsoring of onderzoeksgeld• Honorarium of andere (financiële) vergoeding• Aandeelhouder• Andere relatie, namelijk ...	Geen



Het DEDICATED project

- ✓ Gestart in 2017 binnen Palliantie I ZonMw
- ✓ Waarom?
- ✓ Doel: verbeteren van palliatieve zorg voor mensen met dementie
thuis en in het verpleeghuis
- ✓ DEDICATED-werkwijze voor helpenden, verzorgenden,
verpleegkundigen en andere disciplines





Palliatieve zorg en dementie

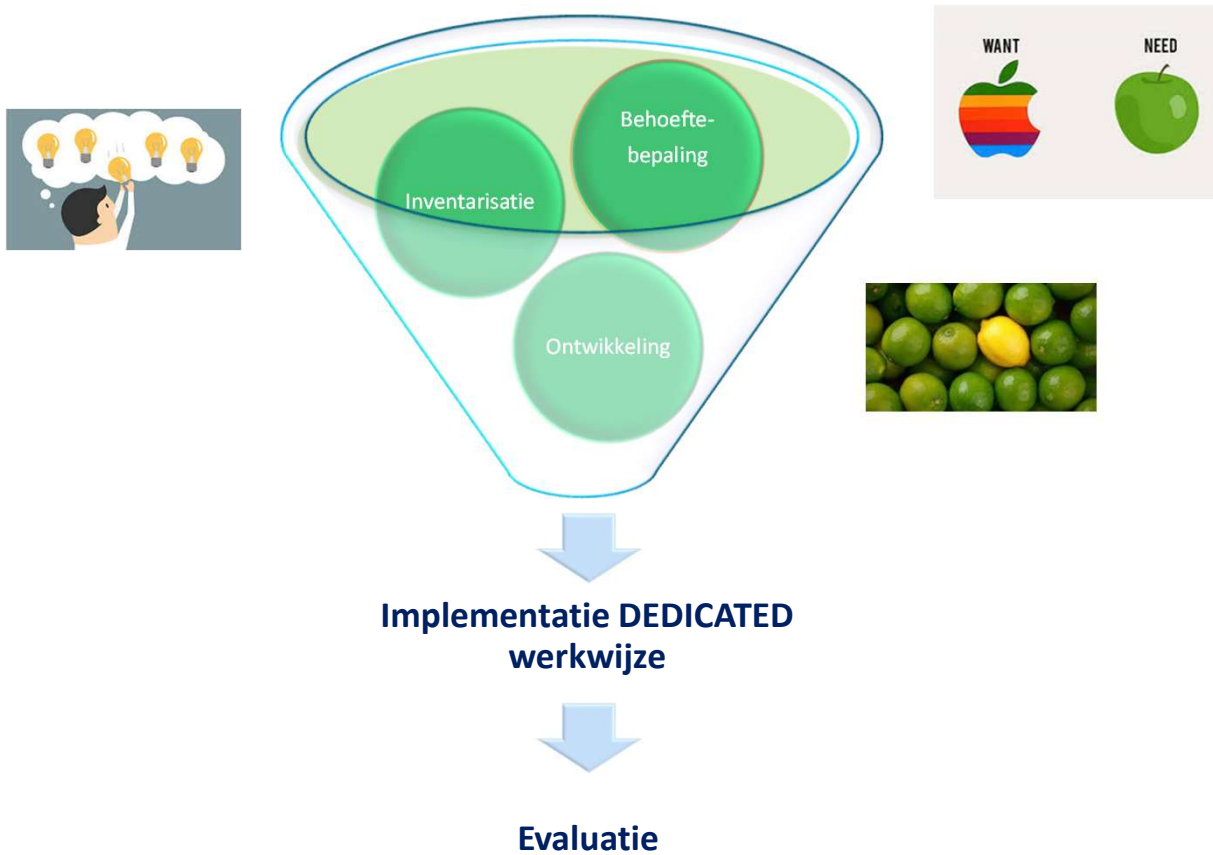


In deze presentatie verder.....

- DEDICATED onderzoek
- DEDICATED onderwijs
- DEDICATED ambassadeurschap
- Samen werken met DEDICATED materialen
- Gezamenlijke afsluiting



DEDICATED onderzoek



Behoefte bepaling DEDICATED onderzoek



Literatuurstudie



Secondaire data analyse
DEOLD Data
(252 naasten)



Interviews naasten
(N=32)



Interviews mensen met
dementie (N=18)



Focusgroepen zorgverleners
(multidisciplinair)



Survey verzorgenden en
verpleegkundigen
(ruim 400)



Vragenlijsten kwaliteit
van sterven bij naasten
(ruim 300)



Thema's DEDICATED onderzoek

Bewustwording

Elkaar leren kennen

Omgaan met pijn

Omgaan met onbegrepen
gedrag



Samenwerken tijdens de
verhuizing

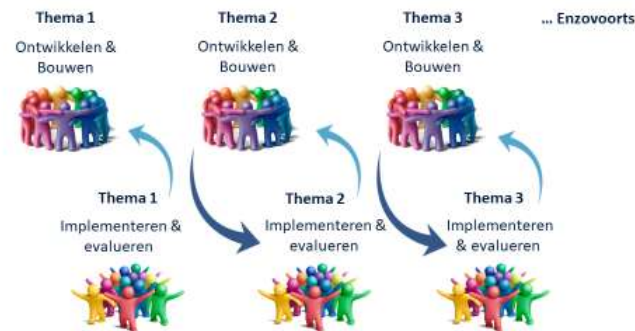
Samenwerken bij
proactieve zorgplanning

Communicatie over het
levenseinde



Ontwikkelen DEDICATED werkwijze

- Samen met praktijk, onderwijs, onderzoek en landelijke partners
- Iteratief proces
- Train-de-trainer principe & ambassadeurs
- Implementatie en evaluatie



DEDICATED werkwijze

- ✓ Verzameling van hulpmiddelen: materialen, methoden, werkvormen...
- ✓ Training
- ✓ Biedt ondersteuning bij het verlenen van palliatieve dementiezorg
- ✓ Opgezet met zorg- en onderwijsprofessionals uit de praktijk
- ✓ Inzetten 'op maat': wat nodig is, waar behoefte aan is



CASUÏSTIEKBESPREKING

Tijd (min)	Onderdeel	Actie
5	Omschrijving	Inbrenger vertelt over de casus, gebruikt het casuoverzicht. Waarom deze casus? Welke thema's / zorgdomeinen komen aan bod?
5	Verkenning	Team stelt vragen om een duidelijk beeld te krijgen. Teamleden maken aantekeningen. Welke vraag / welk probleem staat centraal?
15	Reflectievragen	Inbrenger reflecteert op- en denkt samen met het team na over de casus. Gebruik reflectievragen om dieper op de situatie in te gaan.
10	Advies	Elke deelnemer geeft één advies aan de inbrenger. De inbrenger reageert nadat alle adviezen zijn gegeven.
5	Plan van aanpak	Wat heeft de inbrenger en het team geleerd? Wat zou je de volgende keer anders doen? Wat is daarvoor het plan van aanpak?
5	Vervolg en evaluatie	Het team maakt afspraken over de vervolgstap en wanneer dit wordt besproken.

Bewustwording



Materialen



GOED VOORBEELD UIT DE PRAKTIJK

LEVENSBEOEK

Door: Thea Offermans
Verpleegkundige ouderenzorg
Umonderhof (Vivantes)

Aan de slag met het levensboek
"Reis door de tijd, omdat elk leven een verhaal is dat verteld mag worden."
 Binnen Umonderhof gebruiken wij het levensboek op de PG afdeling 'het Lavendelhof'. De afdeling doet mee aan het DEDICATED project. Hier krijgt iedere bewoner een levensboek.
 Samen met de bewoner wordt het levensboek ingevuld. Dit doet de familie of een wettigsnedewerker. Het invullen wordt in de eerste weken na opname gestart en het levensboek is eigenlijk nooit af.

"Het maken van het levensboek is voor de makers zelf ook een boeiende bezigheid, zeker wanneer er gebruik wordt gemaakt van letterlijke uitspraken van de betreffende bewoner."

Hoe pakken we het aan?
 Wettigsnedewerkers houden een lijst van bewoners bij. Zij geven hierop aan wie een levensboek heeft meegekregen en van wie het levensboek al is ingevuld. Normaal gesproken geven we het levensboek mee aan mantelzorgers die hiervoor openstaan. Een andere mogelijkheid is om zelf met bewoners in gesprek te gaan om de vragen in het levensboek te beantwoorden en daar een leuke vorm aan te geven.

"In het levensboek staan een aantal thema's. Die kun je uitwerken met tekst, foto's of op andere creatieve manieren."

Ken je cliënt

Tips - Het maken van een levensposter

Wij je graag werken met de levensposter? Kijk eerst naar de mogelijkheden binnen jouw organisatie. Werk je bijvoorbeeld in de wijk of in een verpleeghuis? Hoe past de levensposter daarin?

Besprek je ideeën met je team/directe collega's. Kun je met je team een plan opstellen? Wil je zelf mensen helpen bij het maken van de poster? Zijn er andere disciplines of vrijwilligers die hierbij kunnen helpen?

Op deze en de volgende bladzijde vind je tips.

De poster introduceren

Geef uitleg over de levensposter. Laat eventueel een voorbeeld zien.

Bijvoorbeeld: "We maken samen een grote poster waarop je mag laten zien wie jij bent en wat je in jouw leven allemaal hebt meegemaakt."

Betrek de mantelzorgers

Het liefst direct. Zij kunnen helpen door het idee verder uit te leggen aan degene met dementie.

Mantelzorgers kunnen helpen de poster te vullen (bijvoorbeeld door het verzamelen van knipsels, kopiëren van oude foto's, enzovoorts).

Wie maakt de levensposter?

Vooraf de bewoner/cliënt zelf.

Is dit lastig voor diegene? Kies dan een andere verantwoordelijke (jezelf, andere professional, mantelzorgers).

Communicatie



Toon de kaarten en ga in gesprek

Pijn en onbegrepen gedrag



DEDICATED samenwerken bij proactieve zorgplanning

Samenwerken omtrent het levenseinde voor mensen met dementie in het verpleeghuis

Weet ik / Weten wij ...

- 1. Wat en waarom?**
 - 1.1 Waarom palliatieve zorg belangrijk is?
 - 1.2 Waarom proactieve zorgplanning belangrijk is?
 - 1.3 Waarom interprofessionele samenwerking belangrijk is?
- 2. Met wie en welke rollen?**
 - 2.1 Wie de teamleden zijn?
 - 2.2 Welke inhoudelijke rollen teamleden hebben?
 - 2.3 Welke kenmerken teamleden hebben?
- 3. Welke richting en hoe?**
 - 3.1 Waarom een gezamenlijke visie en missie belangrijk is?
 - 3.2 Waarom gezamenlijke kernwaarden belangrijk zijn?
 - 3.3 Waarom gezamenlijke doelen en actiepunten belangrijk zijn?
- 4. Wat en hoe communiceren, beslissen en documenteren?**
 - 4.1 Hoe wij optimaal kunnen communiceren en documenteren?
 - 4.2 Hoe wij optimaal samen kunnen beslissen?
 - 4.3 Hoe wij kunnen omgaan met diverse perspectieven en conflicten?
- 5. Wat en hoe coördineren?**
 - 5.1 Waarbij anticipatie, afstemming en opvolging nodig is?
 - 5.2 Wat gezamenlijk leiderschap is?
- 6. Wat en hoe bewaken, monitoren en evalueren?**
 - 6.1 Hoe wij kunnen bijdragen aan een optimale samenwerkingscontext?
 - 6.2 Hoe wij optimaal kunnen monitoren?
 - 6.3 Hoe wij optimaal kunnen reflecteren en evalueren?



Samen DEDICATED verhuizen

Werk samen met alle betrokkenen [de persoon met dementie, naasten en/of informele zorgverleners en alle betrokken zorgprofessionals] voor, tijdens en na de verhuizing naar een verpleeghuis*.

Schenk hierbij aandacht aan de verwachtingen, wensen en voorkeuren van de mensen met dementie, naasten en/of informele zorgverleners.

1. Samen thuis vooruitkijken

Stem met alle betrokken af wie het centraal aanspreekpunt in de thuiszetting wordt.

Besprek als betrokken zorgprofessional:

- De wensen en voorkeuren omtrent vroegtijdige zorgplanning (d.w.z. het wonen thuis, het dagelijks leven en verzorging en het levenseinde)
- Het gezamenlijk besluit om te verhuizen
- Besprek en evalueer de samenwerking omtrent het wonen thuis en de vroegtijdige zorgplanning regelmatig met alle betrokkenen



2. Samen een warm welkom voorbereiden

Stem als betrokken zorgprofessional in het verpleeghuis af wie het centraal aanspreekpunt wordt.

Draag de persoon met dementie en naasten en/of informele zorgverleners over:

- Contacteer het centraal aanspreekpunt van de andere setting
- Verzamel, documenteer, deel en bespreek de wensen en voorkeuren omtrent vroegtijdige zorgplanning met het centraal aanspreekpunt uit het verpleeghuis
- Geef aan persoonlijk door wie het centraal aanspreekpunt in het verpleeghuis is

Verricht als centraal aanspreekpunt in het verpleeghuis het volgende:

- Breng de betrokken zorgverleners op de hoogte van de wensen en voorkeuren omtrent vroegtijdige zorgplanning
- Bespreek met alle betrokkenen of er behoefte is aan een huisbezoek, verpleeghuisbezoek en activiteiten om het wonen in het verpleeghuis te bevorderen
- Geef een indicatie van de wachttijd tot de verhuizing
- Plan de verhuizing in met als aandachtspunt de warme verwelkoming van de persoon met dementie en naasten en/of informele zorgverleners
- Gebruik persoonlijke (p.a.) minische woorden, zoals 'verhuizing' i.p.v. 'opname'
- Schenk aandacht aan het verwerkingsproces van naasten en/of informele zorgverleners

Bouw als betrokken zorgprofessional uit de thuiszetting het contact met de persoon met dementie en naasten en/of informele zorgverleners geleidelijk af

Besprek en evalueer de samenwerking omtrent het warme welkom met alle betrokkenen

3. Samen een thuisgevoel creëren

Verricht als betrokken zorgprofessional het volgende:

- Voor het warme welkom uit
- Schenk aandacht aan het wonen in het verpleeghuis
- Bied holistische zorg (vier dimensies) aan
- Voor regelmatig gesprekken over de wensen en voorkeuren omtrent vroegtijdige zorgplanning (d.w.z. het dagelijks leven en verzorging en het levenseinde)

Besprek en evalueer de samenwerking omtrent het wonen in het verpleeghuis en de vroegtijdige zorgplanning regelmatig met alle betrokkenen



* Wij richten ons in de handleiding Samen DEDICATED verhuizen op de verhuizing van thuis naar het verpleeghuis, maar deze kerntoppen kunnen ook worden toegepast bij verhuizingen naar overige intramurale woonvormen zoals het hospice en zorgappartement.



Trainingskaarten

met oefeningen voor zorgteams



1.1 Introductie DEDICATED-werkwijze

60 MIN

Introductie

De oefening biedt een kennismaking met de DEDICATED werkwijze.

Stap 1

Toon als eerste de korte DEDICATED film over het belang van palliatieve zorg voor mensen met dementie en ga hierover in gesprek.



Stap 2

Gebruik een van de presentaties om te laten zien wat DEDICATED is (hoe het is ontstaan en welke activiteiten er hebben plaatsgevonden).

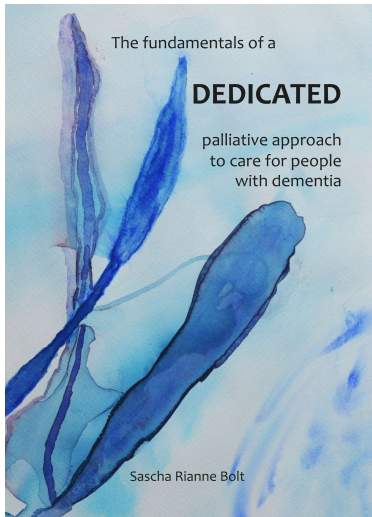
Stap 3

Op de DEDICATED website is meer informatie te vinden over zowel de DEDICATED werkwijze en de verschillende materialen, de DEDICATED training en overige informatie. Laat de deelnemers de website bekijken en informatie opzoeken.



De DEDICATED website





Cross-cultural conceptualization of a good end of life with dementia: a qualitative study

Mayumi Nishimura , Karen Harrison Denning, Elizabeth L. Sampson, Edison Iglesias de Oliveira Vidal, Wilson Correia de Abreu, Sharon Kaasalainen, Yvonne Eisenmann, Laura Dempsey, Kirsten J. Moore, Nathan Davies, Sascha R. Bolt, Judith M. M. Meijers, Natashe Lemos Dekker, Mitsunori Miyashita, Miharu Nakanishi, Takeo Nakayama & Jenny T. van der Steen

BMC Palliative Care 21, Article number: 106 (2022) | [Cite this article](#)

1688 Accesses | 5 Altmetric | [Metrics](#)

ONDERZOEKSARTIKEL

Behoeften in het verlenen van palliatieve zorg aan mensen met dementie, thuis of in het verpleeghuis

Een vragenlijstonderzoek onder verplegend en verzorgend personeel

Sascha Bolt, Judith Meijers, Jenny van der Steen, Jos Schols, Sandra Zwakhalen

- ✓ 13 nationale publicaties
- ✓ 13 internationale publicaties
- ✓ 2 proefschriften

> *Palliat Med.* 2021 Aug 28;2692163211030831. doi: 10.1177/02692163211030831. Online ahead of print.

Trends in quality of care and dying perceived by family caregivers of nursing home residents with dementia 2005-2019

Maartje S Klapwijk ^{1 2}, Sascha R Bolt ^{3 4}, Jannie A Boogaard ¹, Maud Ten Koppel ⁵, Marie-José He Gijsberts ⁶, Carolien van Leussen ⁷, B Anne-Mei The ^{7 8}, Judith Mm Meijers ^{3 4 9}, Jos Mga Schols ^{3 4}, H Roeline W Pasman ⁵, Bregje D Onwuteaka-Philipsen ¹⁰, Luc Deliens ⁶, Lieve Van den Block ⁶, Bart Mertens ¹¹, Henrica Cw de Vet ¹², Monique Aa Caljouw ¹, Wilco P Achterberg ¹, Jenny T van der Steen ^{1 13}

De rol van de verzorgende en verpleegkundige in het advance care planning proces

The nurse's role in the process of advance care planning

23/03/2021

Sascha R. Bolt, Jenny T. van der Steen, Jos M. G. A. Schols, Sandra M. G. Zwakhalen, Daisy J. A. Janssen, Judith M. M. Meijers


DOI: 10.36613/agg.1875-6832/2021.01.02

Commentaar



SPECIAL ISSUE ARTICLE |  Open Access |  

The perspectives of people with dementia on their future, end of life and on being cared for by others: A qualitative study

Sascha R. Bolt MSc , Jenny T. van der Steen PhD, FSGA, Chandni Khemai MSc, Jos M. G. A. Schols MD, PhD, Sandra M. G. Zwakhalen PhD, RN, Judith M. M. Meijers PhD, RN ... [See fewer authors](#) >

onderzoek

Palliatieve zorg bij mensen met dementie vereist samenwerking tussen zorgverleners, de cliënt en de naasten. Wat zijn de behoeften en ervaringen van naasten in de thuis- en verpleeghuiszorg?

andriana
IRMA MUJEZINOVIC
Master of Science
Healthcare Policy,
Innovation and
Management, Maastricht
University

Door verzorging zal het aantal personen met dementie toenemen.¹ Aangezien dementie voornamelijk ongevoelig is, is een palliatieve aanpak, die focust op kwaliteit van leven en comfort, aanbevolen.² Palliatieve zorg helpt de com-

behoefte van naasten met betrekking tot interprofessionele samenwerking kan bijdragen aan unieke vereisten voor de palliatieve zorg, die weer kunnen bijdragen aan kwaliteit van leven en uiteindelijk vreedzaam sterven bij dementie.³

DOEL

Het doel van de studie was de behoeften en ervaringen van naasten met betrekking tot interprofessionele samenwerking in de palliatieve zorg te onderzoeken, in zowel de thuiszorg als verpleeghuiszorg. Was er een relatie tus-



DEDICATED ervaringen ambassadeurs

❖ Meer bewustwording over...

- ...de inhoud van palliatieve zorg
- ...de cliënt zien als persoon → persoonsgerichte zorg
- ...inzet van advance care planning

“Dus de bewoner als bewoner zien. Als mens. En als mens met een leven in plaats van bewoner met een ziektebeeld.”

“Ik denk dat is wel vooral heel belangrijk en daarom ben ik er echt wel veel bewuster van geworden en zet ik me er ook veel meer voor in, dat dat ja, dat het niet terminale zorg is maar palliatieve zorg. En ja, veel langer over de tijd hè, zeg maar dat het over veel meer tijd gaat dan alleen echt dat laatste stukje.”



DEDICATED ervaringen ambassadeurs

❖ Opening voor gesprekken

- Makkelijker het gesprek aangaan over bijv. het levenseinde

“Met familie gaat het gesprek over het levenseinde makkelijker, alleen met bewoners is het soms ja, toch moeilijk. En zij weten ook dat het nadert hè.”

❖ Samenwerking binnen zorgteam

- Makkelijker een casus of situatie kunnen bespreken; materialen boden hierbij een opening en structuur

“En de Kletsplot heb ik dan ingezet, omdat dat wel een mooie ingang was omdat we juist een nieuw team hebben, om dat te gebruiken met ja, elkaar leren kennen en het onderwerp ook bespreekbaar te gaan maken zeg maar.”



DEDICATED onderwijs





Palliatieve zorg in het onderwijs



Sabine Pieters

Docent verpleegkunde

Coördinator palliatieve zorg opleidingen

Ambassadeur Onderwijsknooppunt palliatieve zorg

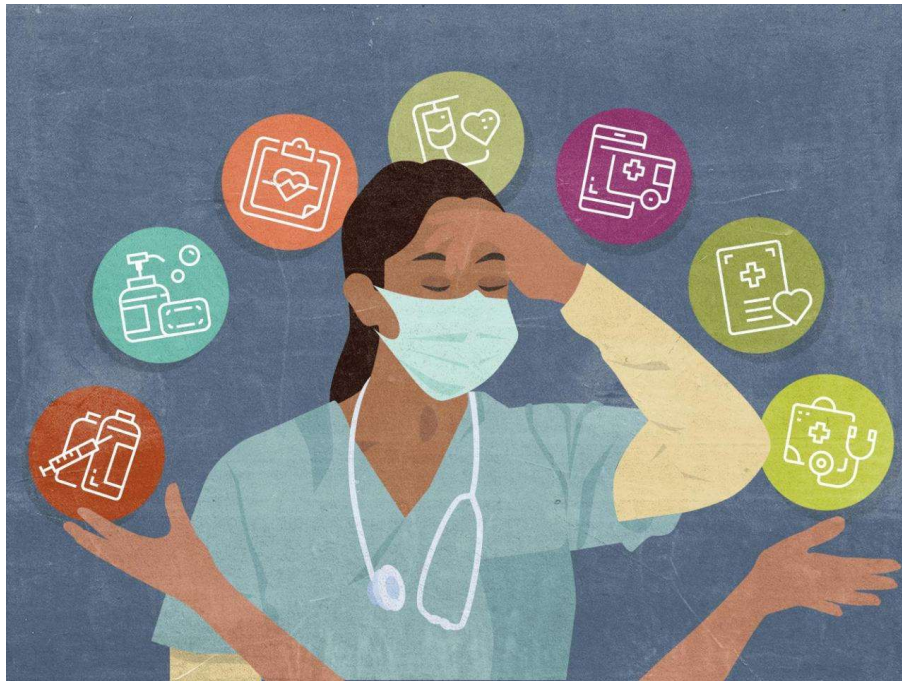


Zuyd
Hogeschool

**ZU
YD**



Managing expectations...



Palliatieve zorg, help! En nu dan?



DEDICATED in het onderwijs



Daar hebben wij
iets voor
ontwikkeld!





Kansen voor het onderwijs omdat...

- ❖ Relevante doelgroep
- ❖ Sluit aan op:
 - ❖ Curriculum Bachelor 2020
 - ❖ O2PZ onderwijsraamwerk
 - ❖ Onderwijsvisie Zuyd
- ❖ Gericht op relevante vaardigheden/competenties
- ❖ Directe toepassingsmogelijkheden
- ❖ Mooie werkbare materialen!



Bachelor onderwijs MBO



Bachelor onderwijs HBO-V



Levenslang ontwikkelen-post HBO

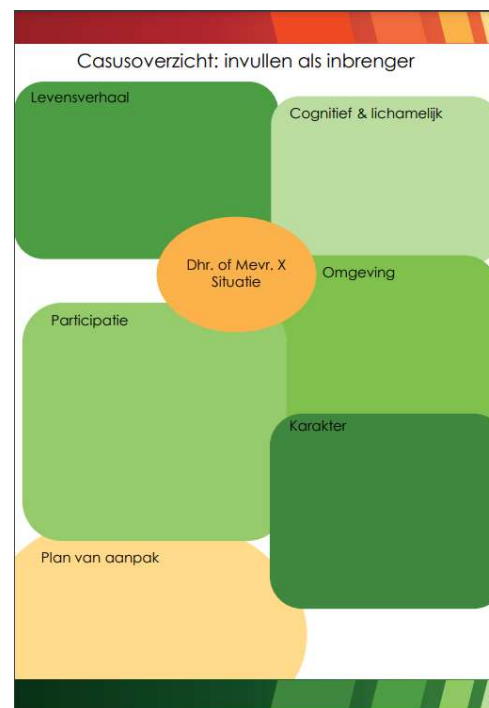
- ❖ Palliatieve zorg opleidingen:
 - ❖ Verzorgenden
 - ❖ Interprofessioneel
 - ❖ VG
- ❖ Casemanager dementie
- ❖ In-company trajecten
- ❖ Dreamteam met... Thea Berg!



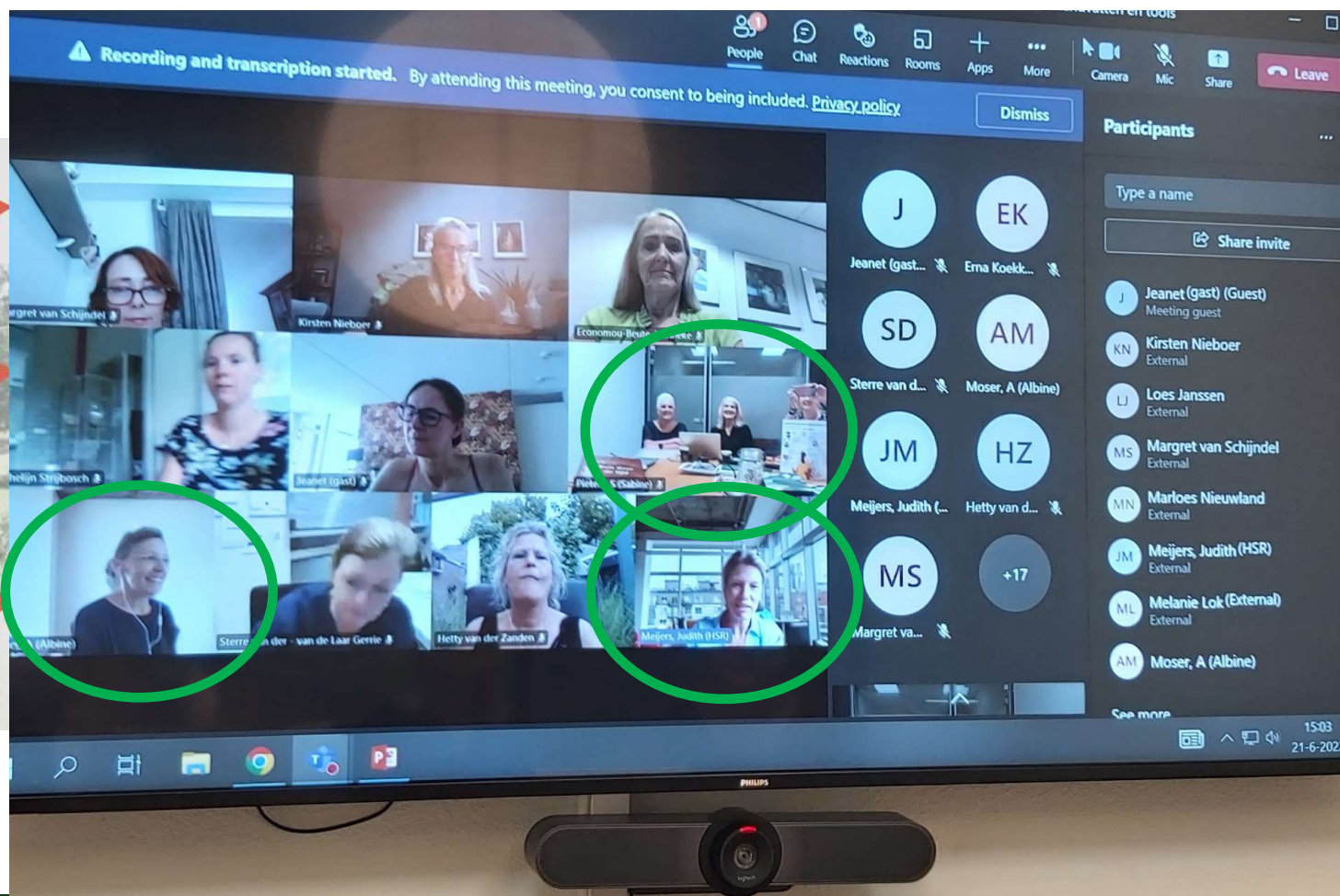
Docentprofessionalisering



**Ken je client
Ken je team!**



Community of Practice (COP)



Hoe nu verder?



Zuyd
Hogeschool **ZU
YD**



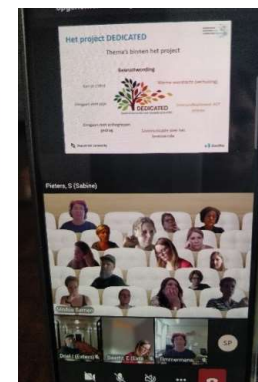
DEDICATED ambassadeurschap



24 ambassadeurs
4 trainers



DEDICATED ambassadeurschap



Samen werken met DEDICATED materialen



Gezamenlijke afsluiting



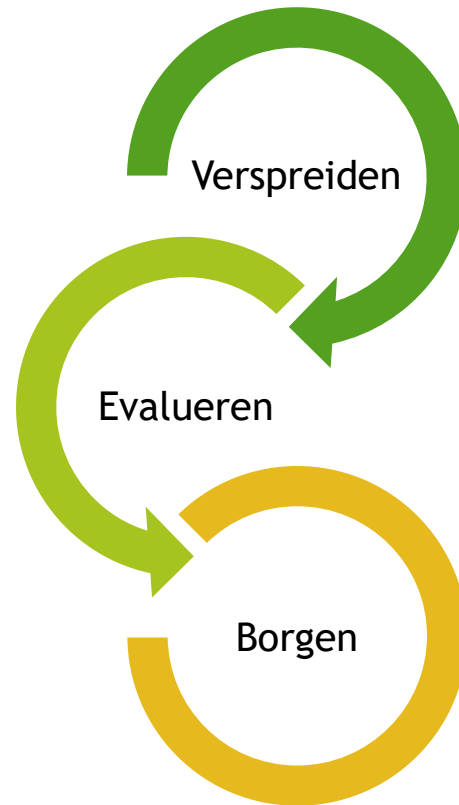
Gezamenlijke afsluiting: toekomst



Nationale verspreiding



Nederlandse Antillen



Eerste lijn



Ziekenhuizen



Hartelijk dank voor je aanwezigheid!

